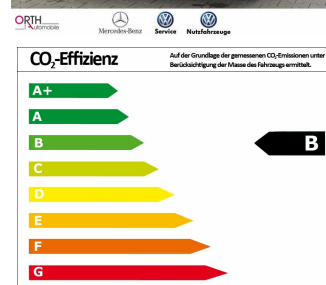
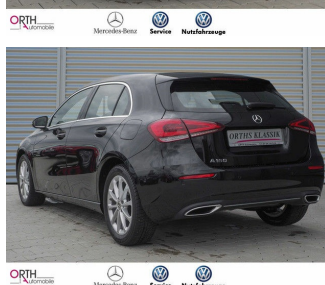


MERCEDES-BENZ A 180 A 180 Progressive LED*PDC*Prämie

Gebrauchtfahrzeug

Druckdatum: 19.09.2019



Preis: 28.789 € MwSt. ausweisbar

Fahrzeugnummer: 5251

Fahrzeugdaten

Leistung	100 kW (136 PS)
Erstzulassung	10/2018
Farbe	schwarz ()

Verbrauch und Umwelt

Effizienzklasse	B
CO ₂ -Ausstoß komb.*	124 g/km
Verbr. innerorts*	7,20 l/100km
Verbr. Außerorts*	4,10 l/100km
Verbr. kombiniert*	5,20 l/100km

*) Weitere Informationen zum offiziellen Kraftstoffverbrauch und den offiziellen spezifischen CO₂-Emissionen neuer Personenkraftwagen können dem „Leitfaden über den Kraftstoffverbrauch, die CO₂-Emissionen und den Stromverbrauch neuer Personenkraftwagen“ entnommen werden, der an allen Verkaufsstellen und bei der Deutschen Automobil Treuhand GmbH (DAT) unentgeltlich erhältlich ist.

Orth Automobile GmbH

Gottlieb-Daimler-Straße 1 · 65614 Beselich

Tel.: 06484 - 91 31 0 · Fax: 06484 - 91 31 20 · info@orth-automobile.de

MERCEDES-BENZ A 180 A 180 Progressive LED*PDC*Prämie

Gebrauchtfahrzeug

Druckdatum: 19.09.2019

Ausstattung

- Alufelgen
- Wegfahrsperre
- Tempomat
- Servolenkung
- Sitzheizung
- Navigation
- Xenonscheinwerfer
- Einparkhilfe
- Elektron. Stabilitätsprogramm (ESP)
- Antiblockiersystem (ABS)
- Mwst. ausweisbar
- Klimaautomatik

Beschreibung

Fz.Nr: 5251, Automatik, Klimaautomatik, Regensensor, Servolenkung, Bordcomputer, Radio, Sidebag, Beifahrerairbag, Fahrerairbag, elektrische Aussenspiegel, Euro6, mit Garantie, Nebelscheinwerfer, Mittelarmlehne, Irrtümer und Zwischenverkauf vorbehalten, U60 Fußgängerschutz, 429 7G-DCT, 235 Aktiver Park-Assistent mit PARKTRONIC, 873 Sitzheizung für Fahrer und Beifahrer, 608 Adaptiver Fernlicht-Assistent, 875 Scheibenwaschanlage beheizt, U62 Licht- und Sicht-Paket, U59 Sitzkomfort-Paket, 580 Klimatisierungsautomatik THERMATIC, 485 Komfortfahrwerk, 475 Reifendruckkontrolle, 440 TEMPOMAT, 428 Lenkradschalt paddles, 345 Scheibenwischer mit Regensensor, 543 Sonnenblende mit beleuchtetem Make-up-Spiegel, 51U Innenhimmel Stoff schwarz, 513 Verkehrszeichen-Assistent, 502 Multi Year Update for COMAND, 294 Kneebag, 287 Sitzlehnen im Fond klappbar, AVR Ex-Vermietfahrzeug, DK3 Navigation Premium-Paket, P59 Progressive, 632 High Performance LED-Scheinwerfer, U54 Verbundlenkerachse, U10 Automatische Beifahrerairbag-Abschaltung, PXV Steuercode für Werkszuordnung, PAC Vorteils-Paket, L3E Multifunktions-Sportlenkrad in Leder, K31 Geräuschvorschrift nach ECE R51-3, H59 Zierelemente Carbonoptik, B59 DYNAMIC SELECT, B18 Brillenfach für Fahrer, 998 Steuercode Umstellung WLTP mit RDE, 936 Zylinderabschaltung, 927 Abgasreinigung EURO 6 Technik, 8U6 Umstellung Lenkradbedienung, 859 Media-Display, 7U2 Komfortsitze, 79B Vorrüstung für digitales Radio, 72R Leichtmetallräder, und Vieles mehr...

Orth Automobile GmbH

Gottlieb-Daimler-Straße 1 · 65614 Beselich

Tel.: 06484 - 91 31 0 · Fax: 06484 - 91 31 20 · info@orth-automobile.de