

MercedesBenz B 180



Ehem. Neupreis*

45.619,-€

Ihre Ersparnis

41 %

Unser Angebotspreis:

31.990,-€

26.882,- € netto

19% MwSt ausweisbar

Fahrzeugnummer 7168

Schnellinformationen

Fahrzeugart	Gebrauchtfahrzeug	Klasse	B
Kategorie	Kombi	Hubraum	1332 cm³
Erstzulassung	06/2024	Außenfarbe	
Laufleistung	9594 km	Innenfarbe	Schwarz
Leistung	100 kW (136 PS)	Innenausstattung	Teilleder
Kraftstoffart	Benzin		
Getriebe	Automatik		



Verkaufsberater
Gerhard Bartsch
+49 151 / 2325 2112
gerhard.bartsch@orth-
automobile.de



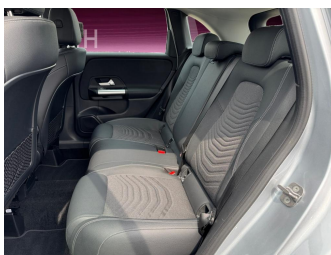
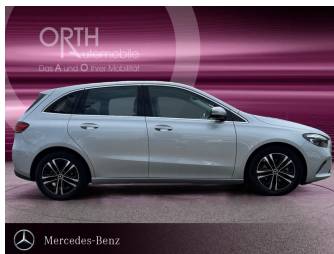
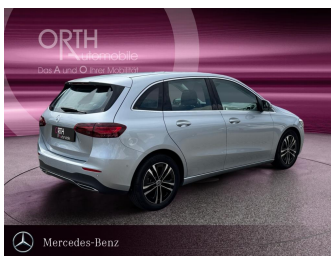
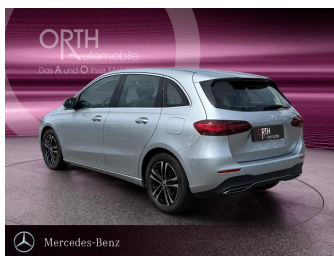
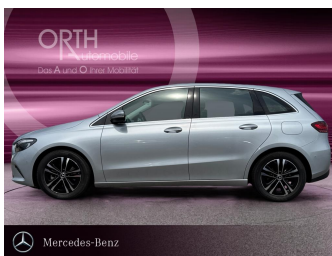
Verkaufsberater
Thomas Grünwald
+49 151 / 2322 6253
thomas.gruenewald@orth-
automobile.de

Umwelt und Normen

Energieverbrauch (kombiniert) in l/100 km:	6,2
CO ₂ -Emissionen (kombiniert) in g/km:	140,0
CO ₂ -Klasse:	E

Fahrzeugausstattung

ABS	Android auto
Apple carplay	Bluetooth
Bordcomputer	ESP
Einparkhilfe	Einparkhilfe Kamera
Einparkhilfe Sensoren hinten	Einparkhilfe Sensoren vorne
Einparkhilfe selbstlenkendes System	Fensterheber
Fernlichtassistent	Freisprecheinrichtung
Gepäckraumabtrennung	Geschwindigkeitsbegrenzungsanlage
Innenspiegel automatisch abbl.	Kindersitzbefestigung
Klimaautomatik	Klimaautomatik
Led-Scheinwerfer	Led-Tagfahrlicht
Lederlenkrad	Leichtmetallfelgen
Lichtsensur	Lordosenstütze
Metallic	Mittelarmlehne
Multifunktionslenkrad	Musikstreaming integriert
Müdigkeitswarnsystem	Navigationssystem
Nichtraucher Fahrzeug	Notbremsassistent
Notrufsystem	Pannenkitt
Regensensor	Reifendruckkontrollsystem
Schaltwippen	Servolenkung
Sitzheizung	Skisack
Sprachsteuerung	Spurhalteassistent
Tagfahrlicht	Touchscreen
Traktionskontrolle	Tuner oder Radio
USB	Verkehrszeichenerkennung
Wegfahrsperr	Winterpaket
Zentralverriegelung	beheizbares Lenkrad
dab-radio	elektrische Heckklappe
elektrische Seitenspiegel	volldigitales Kombiinstrument



* Ehemaliger Neupreis (Unverbindliche Preisempfehlung des Herstellers am Tag der Erstzulassung)

Weitere Informationen zum Fahrzeug und Finanzierung finden Sie auf unserer Homepage

