

MercedesBenz B 180 AUT



Eltern-Neupreis*

RASSI+LED

~~44.369,-€~~

Ihre Ersparnis

40 %

Unser Angebotspreis:

31.890,-€

26.798,- € netto

19% MwSt ausweisbar

Fahrzeugnummer 7169

Schnellinformationen

Fahrzeugart	Gebrauchtfahrzeug	Klasse	B
Kategorie	Kombi	Hubraum	1332 cm³
Erstzulassung	05/2024	Außenfarbe	
Laufleistung	11148 km	Innenfarbe	Schwarz
Leistung	100 kW (136 PS)	Innenausstattung	Teilleder
Kraftstoffart	Benzin		
Getriebe	Automatik		



Verkaufsberater
Thomas Grünewald
+49 151 / 2322 6253
thomas.gruenewald@orth-
automobile.de



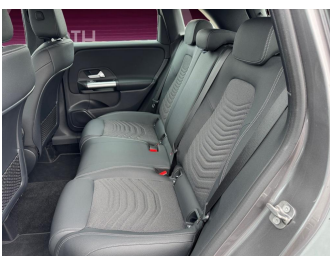
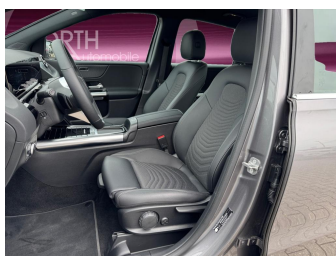
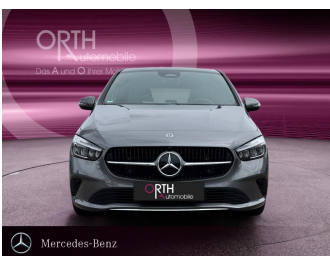
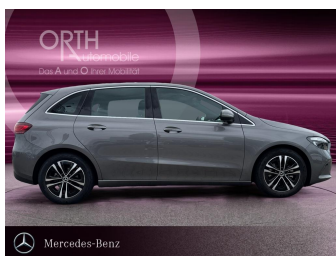
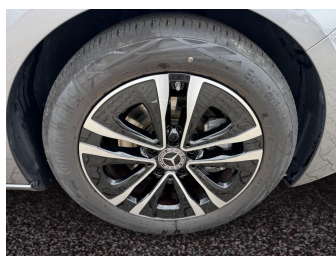
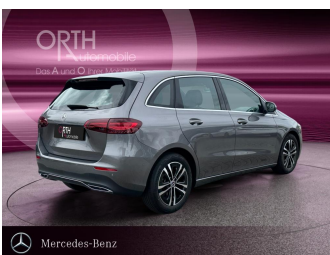
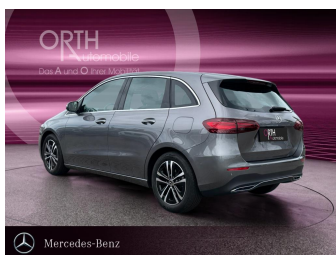
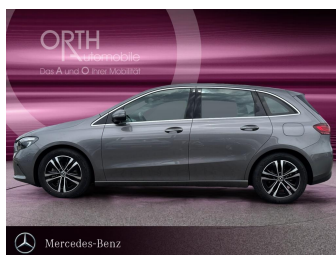
Verkaufsberater
Gerhard Bartsch
+49 151 / 2325 2112
gerhard.bartsch@orth-
automobile.de

Umwelt und Normen

Energieverbrauch (kombiniert) in l/100 km:	6,2
CO ₂ -Emissionen (kombiniert) in g/km:	140,0
CO ₂ -Klasse:	E

Fahrzeugausstattung

ABS	Abstandswarner
Android auto	Apple carplay
Berganfahrassistent	Bluetooth
Bordcomputer	ESP
Einparkhilfe	Einparkhilfe Kamera
Einparkhilfe Sensoren hinten	Einparkhilfe Sensoren vorne
Einparkhilfe selbstlenkendes System	Fensterheber
Freisprecheinrichtung	Gepäckraumabtrennung
Geschwindigkeitsbegrenzungsanlage	Innenspiegel automatisch abbl.
Kindersitzbefestigung	Klimaautomatik
Klimaautomatik	Led-Scheinwerfer
Led-Tagfahrlicht	Lederlenkrad
Leichtmetallfelgen	Lichtsensor
Lordosenstütze	Metallic
Mittelarmlehne	Multifunktionslenkrad
Musikstreaming integriert	Müdigkeitswarnsystem
Navigationssystem	Nichtraucher Fahrzeug
Notbremsassistent	Notrufsystem
Pannenkitt	Regensensor
Reifendruckkontrollsystem	Schaltwippen
Servolenkung	Sitzheizung
Sprachsteuerung	Spurhalteassistent
Start Stop Automatik	Tagfahrlicht
Touchscreen	Traktionskontrolle
Tuner oder Radio	USB
Verkehrszeichenerkennung	W-lan
Wegfahrsperr	Winterpaket
Zentralverriegelung	beheizbares Lenkrad
dab-radio	elektrische Heckklappe
elektrische Seitenspiegel	voll digitales Kombiinstrument



* Ehemaliger Neupreis (Unverbindliche Preisempfehlung des Herstellers am Tag der Erstzulassung)

Weitere Informationen zum Fahrzeug und Finanzierung finden Sie auf unserer Homepage

