

CUPRA Terramar VZ 1.5 e-Hyb. MATRIX+PANO+SENNHEISER+20



Ehem. Neupreis*

62.860,-€

Ihre Ersparnis

33 %

Unser Angebotspreis:

49.990,-€

42.008,- € netto

19% MwSt ausweisbar

Fahrzeugnummer S11515

Schnellinformationen

Fahrzeugart	Tageszulassung	Klasse	Terramar
Kategorie	SUV/Geländewagen/Pickup	Hubraum	1498 cm³
Erstzulassung	07/2025	Außenfarbe	
Laufleistung	3000 km	Innenfarbe	Andere
Leistung	200 kW (272 PS)	Innenausstattung	Stoff
Kraftstoffart	Hybrid		
Getriebe	Automatik		



Verkaufsberater
Thomas Grünewald

+49 151 / 2322 6253

thomas.gruenewald@orth-automobile.de



Verkaufsberater
Gerhard Bartsch

+49 151 / 2325 2112

gerhard.bartsch@orth-automobile.de

Umwelt und Normen

Energieverbrauch (gewichtet, kombiniert):

18,1 kWh/100 km plus 0,5 l/100 km

CO₂-Emissionen (gewichtet, kombiniert) in g/km:

11,0

CO₂-Klasse (gewichtet, kombiniert):

B

Kraftstoffverbrauch bei entladener Batterie (kombiniert) in l/100 km:

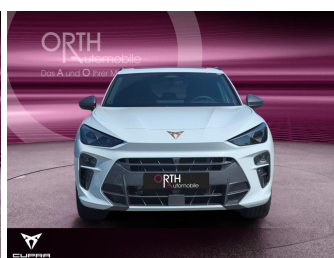
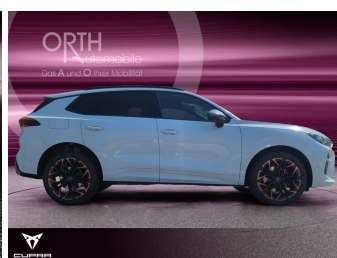
5,6

CO₂-Klasse bei entladener Batterie:

D

Fahrzeugausstattung

ABS	Abstandstempomat
Abstandswarner	Alarmanlage
Android auto	Apple carplay
Berganfahrassistent	Bluetooth
Bordcomputer	Dachreling
ESP	Einparkhilfe
Einparkhilfe Kamera	Einparkhilfe Sensoren hinten
Einparkhilfe Sensoren vorne	Einparkhilfe selbstlenkendes System
Fensterheber	Freisprecheinrichtung
Gepäckraumabtrennung	Geschwindigkeitsbegrenzungsanlage
Innenspiegel automatisch abbl.	Isofix Beifahrer
Kindersitzbefestigung	Klimaautomatik
Klimaautomatik	Klimaautomatik 3 zonen
Kurvenlicht	Led-Scheinwerfer
Led-Tagfahrlicht	Lederlenkrad
Leichtmetallfelgen	Lichtsensor
Lordosenstütze	Mittelarmlehne
Multifunktionslenkrad	Musikstreaming integriert
Müdigkeitswarnsystem	Navigationssystem
Nebelscheinwerfer	Nichtraucher Fahrzeug
Notbremsassistent	Notrufsystem
Pannenkitt	Regensensor
Reifendruckkontrollsystem	Schaltwippen
Servolenkung	Sitzheizung
Soundsystem	Sportpaket
Sportsitze	Sprachsteuerung
Spurhalteassistent	Spurwechselassistent
Start Stop Automatik	Tagfahrlicht
Touchscreen	Traktionskontrolle
Tuner oder Radio	USB
Verkehrszeichenerkennung	Wegfahrsperr
Winterpaket	Zentralverriegelung
ambientes Licht	beheizbares Lenkrad
blendfreies fernlicht (matrix)	dab-radio
einparkhilfe kamera 360	elektrische Heckklappe
elektrische Seitenspiegel	elektrische Sitzeinstellung
induktionsladen Smartphones	plugin hybrid
schlüssellose Zentralsverriegelung	voll digitales Kombiinstrument





* Ehemaliger Neupreis (Unverbindliche Preisempfehlung des Herstellers am Tag der Erstzulassung)

Weitere Informationen zum Fahrzeug und Finanzierung finden Sie auf unserer Homepage

