

CUPRA Leon SP 2.0TDI DSG+NAVI+KESSY+EDGE-PAKET ACC LM



Ehem. Neupreis*

43.015,-€

Ihre Ersparnis

29 %

Unser Angebotspreis:

36.490,-€

30.664,- € netto

19% MwSt ausweisbar

Fahrzeugnummer S11279

Schnellinformationen

Fahrzeugart	Vorführfahrzeug	Klasse	Leon
Kategorie	Kombi	Hubraum	1968 cm ³
Erstzulassung	02/2025	Außenfarbe	
Laufleistung	15000 km	Innenfarbe	Braun
Leistung	110 kW (150 PS)	Innenausstattung	Stoff
Kraftstoffart	Diesel		
Getriebe	Automatik		



Verkaufsberater
Thomas Grünewald
+49 151 / 2322 6253

thomas.gruenewald@orth-
automobile.de



Verkaufsberater
Gerhard Bartsch
+49 151 / 2325 2112

gerhard.bartsch@orth-
automobile.de

Umwelt und Normen

Energieverbrauch (kombiniert) in l/100 km:

5,1

CO₂-Emissionen (kombiniert) in g/km:

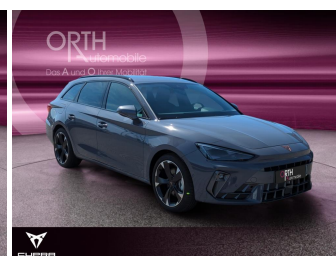
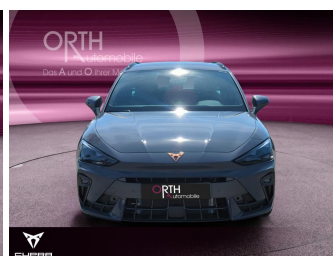
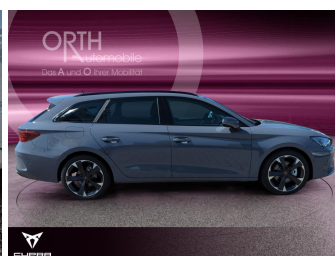
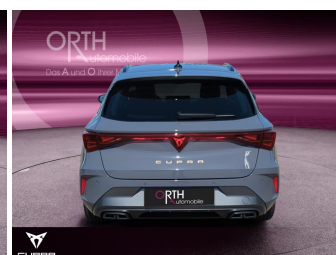
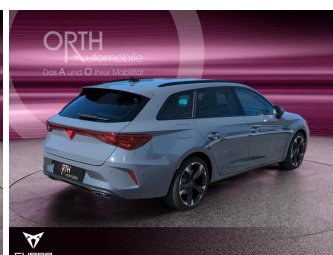
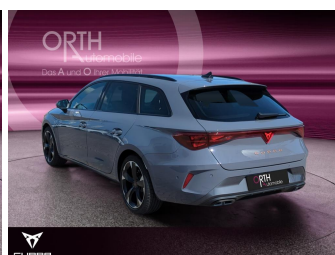
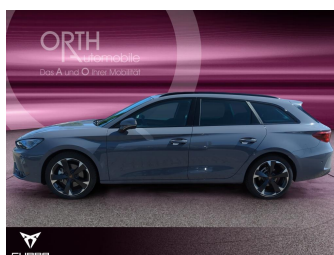
135,0

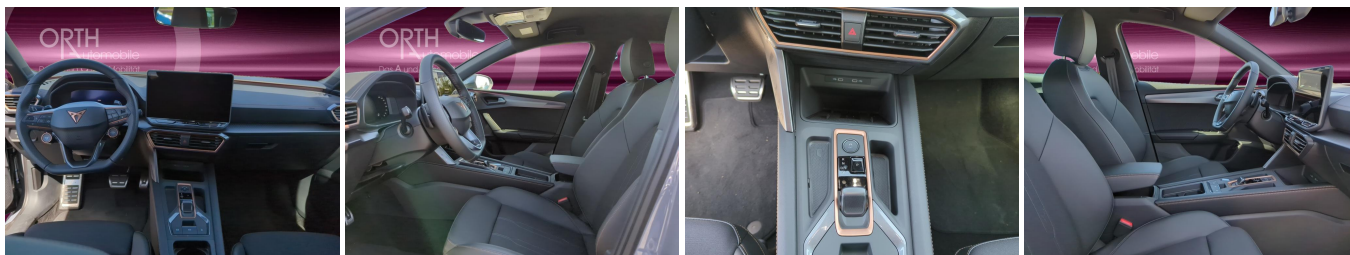
CO₂-Klasse:

D

Fahrzeugausstattung

ABS	Abstandstempomat
Abstandswarner	Android auto
Anhaengerkupplung	Anhängerkupplung schwenkbar
Apple carplay	Berganfahrassistent
Bluetooth	Bordcomputer
Dachreling	ESP
Einparkhilfe	Einparkhilfe Kamera
Einparkhilfe Sensoren hinten	Einparkhilfe Sensoren vorne
Fensterheber	Freisprecheinrichtung
Gepäckraumabtrennung	Geschwindigkeitsbegrenzungsanlage
Innenspiegel automatisch abbl.	Isofix Beifahrer
Kindersitzbefestigung	Klimaautomatik
Klimaautomatik	Klimaautomatik 3 zonen
Kurvenlicht	Led-Scheinwerfer
Led-Tagfahrlicht	Lederlenkrad
Leichtmetallfelgen	Lichtsensor
Lordosenstütze	Multifunktionslenkrad
Musikstreaming integriert	Müdigkeitswarnsystem
Navigationssystem	Nebelscheinwerfer
Nichtraucher Fahrzeug	Notbremsassistent
Notrufsystem	Pannenkitt
Regensensor	Reifendruckkontrollsystem
Schaltwippen	Servolenkung
Sitzheizung	Sportfahrwerk
Sportpaket	Sportsitze
Sprachsteuerung	Spurhalteassistent
Start Stop Automatik	Tagfahrlicht
Touchscreen	Traktionskontrolle
Tuner oder Radio	USB
Verkehrszeichenerkennung	W-lan
Wegfahrsperr	Winterpaket
Zentralverriegelung	ambientes Licht
beheizbares Lenkrad	dab-radio
elektrische Heckklappe	elektrische Seitenspiegel
induktionsladen Smartphones	schlüssellose Zentralsverriegelung
voll digitales Kombiinstrument	





* Ehemaliger Neupreis (Unverbindliche Preisempfehlung des Herstellers am Tag der Erstzulassung)

Weitere Informationen zum Fahrzeug und Finanzierung finden Sie auf unserer Homepage

