

SEAT Ateca 2.0 TDI Xcellence 4Dr BEATS+NAVI+ACC+360°



Ehem. Neupreis*

43.500,-€

Ihre Ersparnis

45 %

Unser Angebotspreis:

23.890,-€

Differenzbesteuert gemäß §25a UStG

Fahrzeugnummer 7331

Schnellinformationen

Fahrzeugart	Gebrauchtfahrzeug	Klasse	Ateca
Kategorie	SUV/Geländewagen/Pickup	Hubraum	1968 cm ³
Erstzulassung	08/2019	Außenfarbe	
Laufleistung	61790 km	Innenfarbe	Andere
Leistung	140 kW (190 PS)	Innenausstattung	Stoff
Kraftstoffart	Diesel		
Getriebe	Automatik		



Verkaufsberater
Gerhard Bartsch
+49 151 / 2325 2112
gerhard.bartsch@orth-
automobile.de

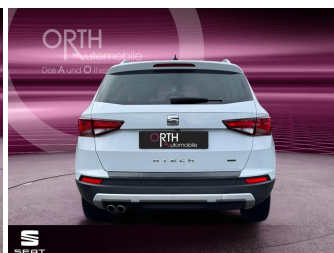
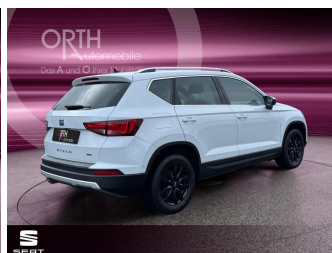
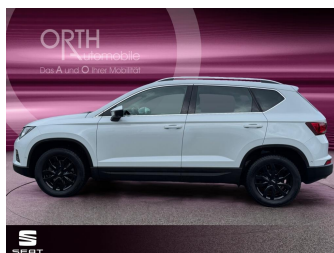


Verkaufsberater
Thomas Grünwald
+49 151 / 2322 6253
thomas.gruenewald@orth-
automobile.de

Umwelt und Normen

Fahrzeugausstattung

ABS	Abstandstempomat
Abstandswarner	Allradantrieb
Android auto	Apple carplay
Beheizbare frontscheibe	Berganfahrassistent
Bluetooth	Bordcomputer
Dachreling	ESP
Einparkhilfe	Einparkhilfe Kamera
Einparkhilfe Sensoren hinten	Einparkhilfe Sensoren vorne
Einparkhilfe selbstlenkendes System	Fensterheber
Freisprecheinrichtung	Gepäckraumabtrennung
Geschwindigkeitsbegrenzungsanlage	Innenspiegel automatisch abbl.
Kindersitzbefestigung	Klimaautomatik
Klimaautomatik	Klimaautomatik 2 zonen
Led-Scheinwerfer	Led-Tagfahrlicht
Lederlenkrad	Leichtmetallfelgen
Lichtsensoren	Lordosenstütze
Mittelarmlehne	Multifunktionslenkrad
Musikstreaming integriert	Müdigkeitswarnsystem
Navigationssystem	Nebelscheinwerfer
Nichtraucher Fahrzeug	Notbremsassistent
Notrad	Regensensor
Reifendruckkontrollsystem	Schaltwippen
Servolenkung	Sitzheizung
Skisack	Soundsystem
Sportsitze	Sprachsteuerung
Spurhalteassistent	Spurwechselassistent
Standheizung	Start Stop Automatik
Tagfahrlicht	Touchscreen
Traktionskontrolle	Tuner oder Radio
USB	Verkehrszeichenerkennung
Wegfahrsperre	Winterpaket
Zentralverriegelung	ambientes Licht
blendfreies fernlicht (matrix)	dab-radio
einparkhilfe kamera 360	elektrische Heckklappe
elektrische Seitenspiegel	elektrische Sitzeinstellung
induktionsladen Smartphones	schlüssellose Zentralsverriegelung





* Ehemaliger Neupreis (Unverbindliche Preisempfehlung des Herstellers am Tag der Erstzulassung)

Weitere Informationen zum Fahrzeug und Finanzierung finden Sie auf unserer Homepage

