

SEAT Ateca 1.5TSI Xperience DSG+NAVI+SHZ+ACC+LED+SPUR



Ehem. Neupreis*

38.120,-€

Ihre Ersparnis

36 %

Unser Angebotspreis:

28.950,-€

24.328,- € netto

19% MwSt ausweisbar

Fahrzeugnummer 7295

Schnellinformationen

Fahrzeugart	Jahreswagen	Klasse	Ateca
Kategorie	SUV/Geländewagen/Pickup	Hubraum	1498 cm³
Erstzulassung	01/2025	Außenfarbe	
Laufleistung	23490 km	Innenfarbe	Andere
Leistung	110 kW (150 PS)	Innenausstattung	Teilleder
Kraftstoffart	Benzin		
Getriebe	Automatik		



Verkaufsberater
Gerhard Bartsch
+49 151 / 2325 2112
gerhard.bartsch@orth-automobile.de



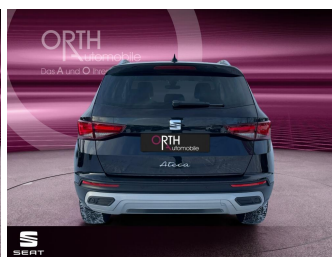
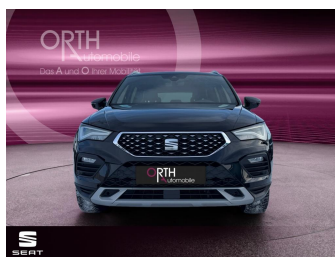
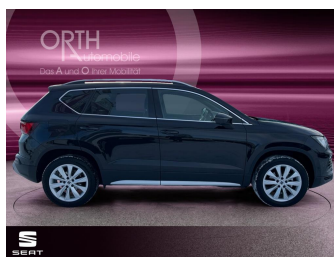
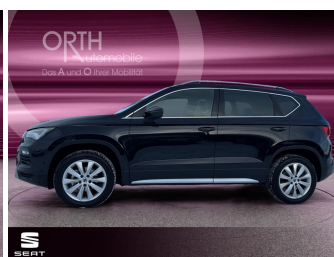
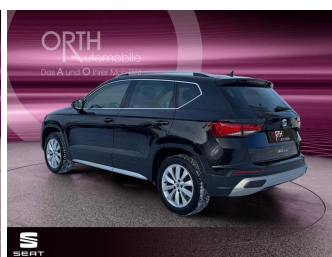
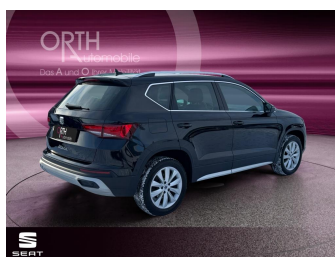
Verkaufsberater
Thomas Grünwald
+49 151 / 2322 6253
thomas.gruenewald@orth-automobile.de

Umwelt und Normen

Energieverbrauch (kombiniert) in l/100 km:	6,9
CO ₂ -Emissionen (kombiniert) in g/km:	156,0
CO ₂ -Klasse:	F

Fahrzeugausstattung

ABS	Abstandstempomat
Abstandswarner	Android auto
Apple carplay	Berganfahrassistent
Bluetooth	Bordcomputer
CD Spieler	Dachreling
ESP	Einparkhilfe
Einparkhilfe Kamera	Einparkhilfe Sensoren hinten
Einparkhilfe Sensoren vorne	Einparkhilfe selbstlenkendes System
Fensterheber	Freisprecheinrichtung
Gepäckraumabtrennung	Geschwindigkeitsbegrenzungsanlage
Innenspiegel automatisch abbl.	Kindersitzbefestigung
Klimaautomatik	Klimaautomatik
Klimaautomatik 2 zonen	Kurvenlicht
Led-Scheinwerfer	Led-Tagfahrlicht
Lederlenkrad	Leichtmetallfelgen
Lichtsensoren	Lordosenstütze
Mittelarmlehne	Multifunktionslenkrad
Musikstreaming integriert	Müdigkeitswarnsystem
Navigationssystem	Nebelscheinwerfer
Nichtraucher Fahrzeug	Notbremsassistent
Notrad	Notrufsystem
Regensensor	Reifendruckkontrollsystem
Schaltwippen	Servolenkung
Sitzheizung	Sprachsteuerung
Spurhalteassistent	Spurwechselassistent
Start Stop Automatik	Tagfahrlicht
Touchscreen	Traktionskontrolle
Tuner oder Radio	USB
Verkehrszeichenerkennung	Wegfahrsperre
Winterpaket	Zentralverriegelung
ambientes Licht	beheizbares Lenkrad
blendfreies fernlicht (matrix)	dab-radio
elektrische Heckklappe	elektrische Seitenspiegel
induktionsladen Smartphones	schlüssellose Zentralsverriegelung
volldigitales Kombiinstrument	





* Ehemaliger Neupreis (Unverbindliche Preisempfehlung des Herstellers am Tag der Erstzulassung)

Weitere Informationen zum Fahrzeug und Finanzierung finden Sie auf unserer Homepage

